

# ストーリー



冒険をしていたら宝箱を見つけたんだ！  
でもこれを開けるにはパスワードが必要みたい…。  
自分だけだと解けないから協力してほしいんだ。  
アルファベット五文字になるよ、がんばってね！

1



↓ ヒント



2

J ? E ? H ? = まいく

E ? O ? R ? S ? = ????



← ヒント

3

あ ぷ り = そーど

つ ば さ = ???

うらを さがそう。

4

いなご — 〇 — -4 — 〇 — いちご

いちご — +2 — 〇 — さんご

しちゅう — -6 — +1 — 〇 — ????

5

こっちからよむと 数字



色の名前

こっちからよむと ひらがな2文字は何？

あてはまる

6

か き かん こと ぼ とう

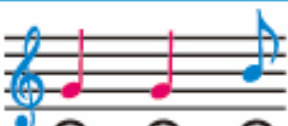


をつなぐ = きんこ

ご う どん け わ

「キーワード」をつなぐ = ???

7



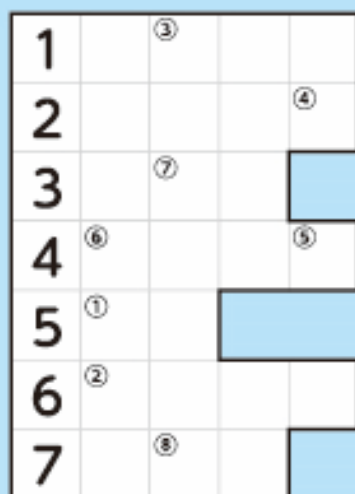
〇 — -1 — 〇 =



〇 — -4 — +1 — = ???



わからないときは先生にきいてみよう！



まずは

①	②	③	④
---	---	---	---

を

⑤	⑥	⑦	⑧
---	---	---	---

させよう!

折った後は  
紙を開いてね!



よ ん ば そ こ の  
9  
お も ? ? ? ? ? て  
い  
ら す き じ と <  
な ぎ せ ば っ  
わ ー ぶ り だ  
し て ぼ ど

**1** もり たてなが  
文字が縦長になっているよ。  
した ほう  
下の方からのぞいてみよう。

**3** うらめん もり さが やじりし り  
裏面で文字を探そう。矢印の向きに  
すす ばしょ もり はい  
進んだ場所にある文字が入るよ。

**5** たいおう もり かんが  
対応する2文字を考えてみよう。  
もり すうじ さが  
ひらがな2文字の数字を探してみよう。

**7** おんご  
音符をよんでみよう。  
あかいし すうじ ばん み  
赤色の数字は4番で見たかな?

**2** ヒントはキーボードだよ。対応する  
たいおう  
英語の部分を探してみよう。

**4** あかいし もり  
赤色は文字がずれているようだ。  
あかいし  
青色は「1」から「さん」になっているね。

**6** うえ え  
上の絵は「ゴーカート」みたいだよ。  
「ご」「か」「と」をつないでみよう。

**ラスト** でき もり しだげ かん お  
出てきた文字に従って紙を折ろう。  
さいしゅうてき なに かたち ぞ  
最終的に何かの形が出てくるようだよ。